

RÉUNION
ORIENTATION POST
3ÈME

SAMEDI 5 OCTOBRE 2024

UNE RÉUNION EN 2 TEMPS

- **1^{er} temps (8h30 – 10h00):**
 - ✓ Exigences de la classe de 2^{nde},
 - ✓ Profils attendus en 2^{nde} GT et en 2^{nde} Pro,
 - ✓ Les voies générales et technologiques dans le cycle terminal ainsi que la voie professionnelle en formation initiale et en alternance,
 - ✓ Les fondements de la réforme du lycée
 - ✓ La procédure d'affectation dans l'Enseignement public.
- **2^{ème} temps (10h00 – 12h00):** Présentation des spécificités pédagogiques et éducatives des lycées du secteur privé et public par les chefs d'établissement ou leurs adjoints

POWER POINT DE LA REUNION DE CE JOUR SUR LE SITE INTERNET DE L'ETABLISSEMENT

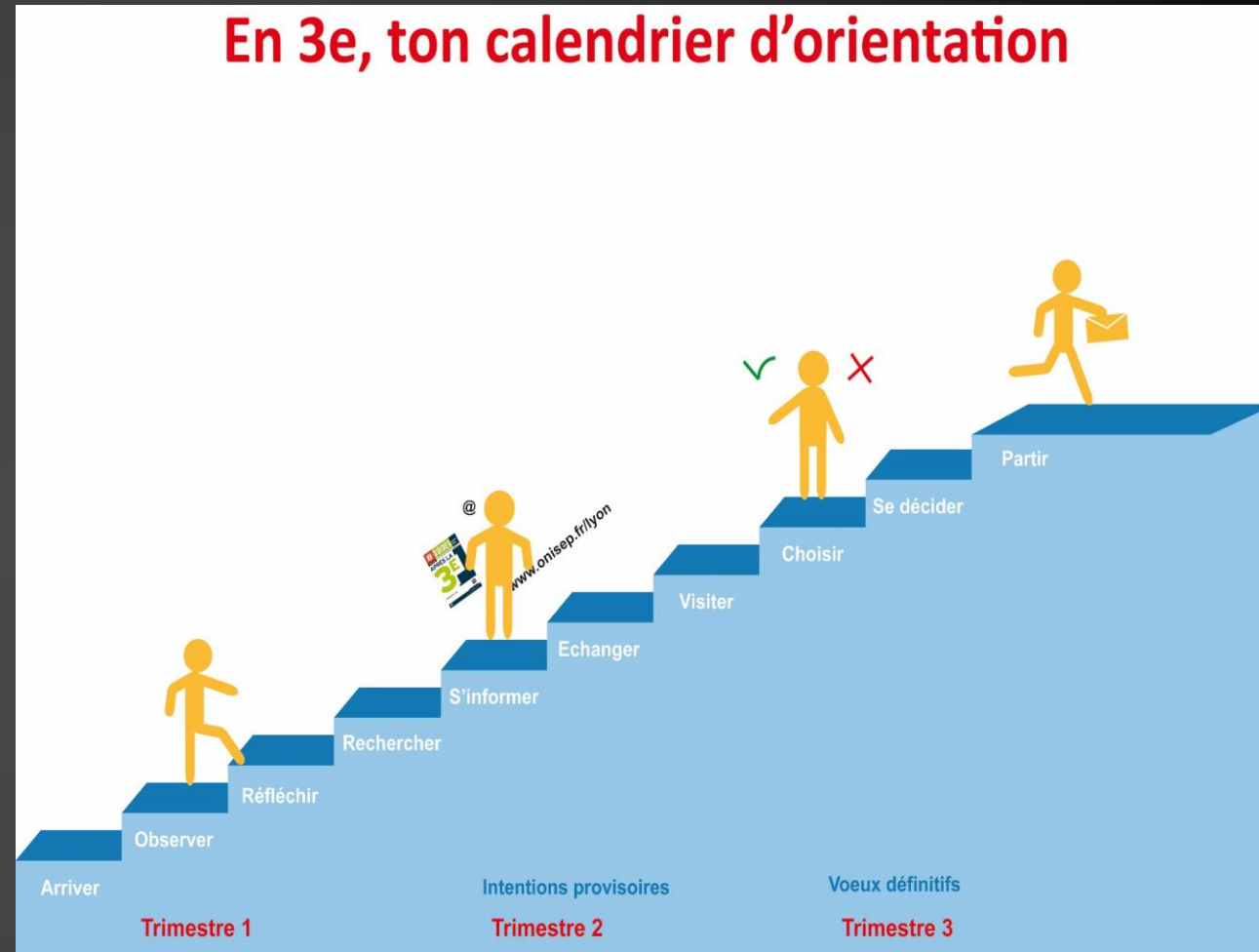
L'ELEVE, ACTEUR DE SON ORIENTATION

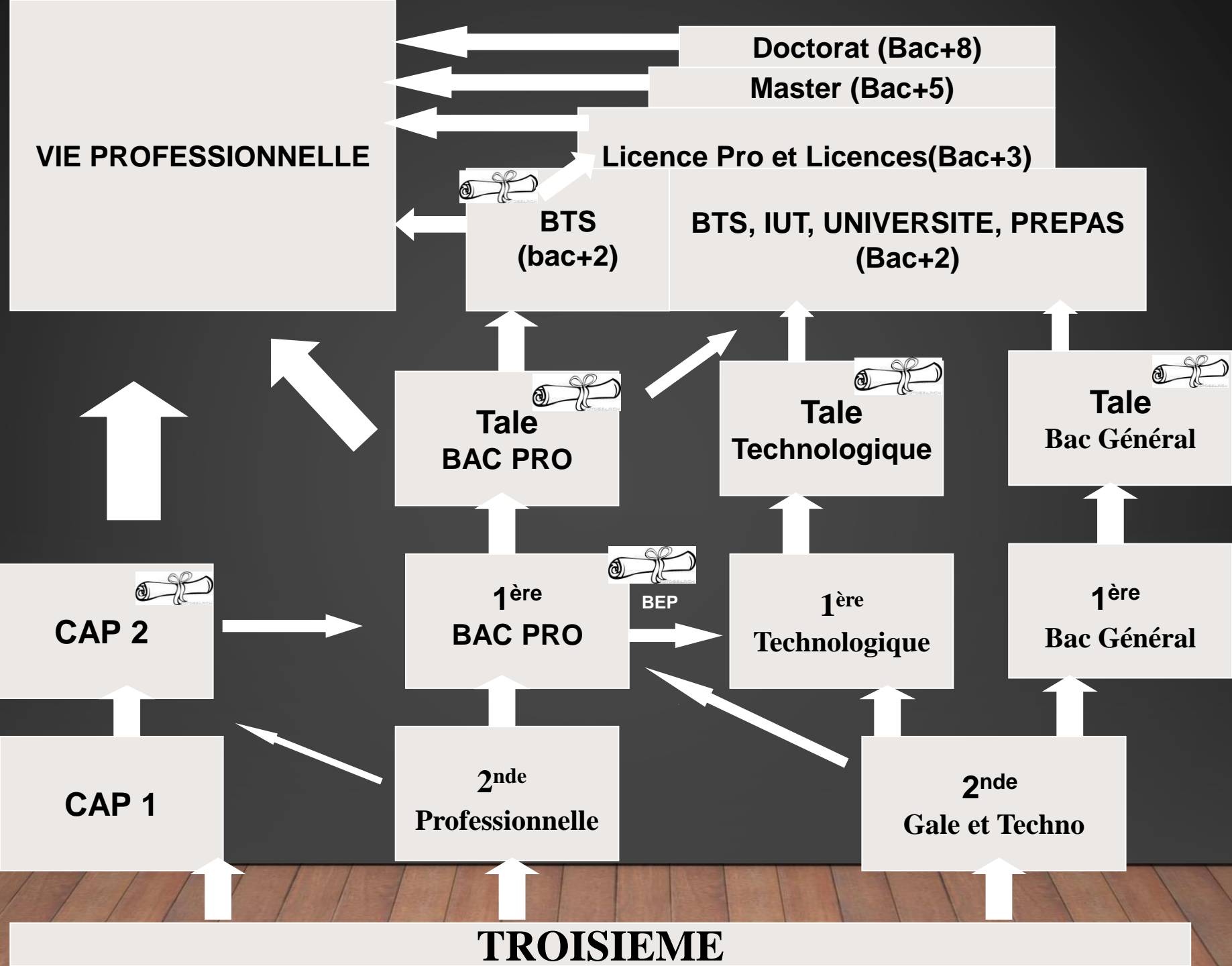
Une orientation réussie est une orientation mûrie et réfléchie toute l'année en fonction:

- De ses appétences, de ses centres d'intérêts, de ses qualités
- De ses résultats, ses appréciations et ses compétences + rythme / capacité de travail personnel
- Dialogue avec les personnes ressources
- Fréquentation des lieux ressources tels que le CIO (Centre d'Information et d'Orientation)

Ne pas hésiter à faire les portes ouvertes des lycées (consulter le site internet des établissements)

En 3e, ton calendrier d'orientation





PROFIL ATTENDU D'UN ELEVE EN:

2^{NDE} GÉNÉRALE ET TECHNOLOGIQUE

- Avoir un niveau d'ensemble solide
- Etre capable d'un travail personnel soutenu, conséquent et régulier
- Etre autonome, organisé dans son travail personnel et savoir anticiper

2^{NDE} PROFESSIONNELLE

- Volontaire et soucieux de sa scolarité
- Esprit d'initiative, de rigueur et de méthodes
- Sens du travail collaboratif



Se préparer à une année intensive

LA RÉFORME DU LYCÉE: OBJECTIFS ET FINALITÉS

- Réforme du lycée général, technologique et professionnel (rentrée 2018)
 - Prise en compte de la diversité des projets et des profils
 - Assouplissement des parcours / fin des séries générales (S – ES – L)
 - Meilleure articulation bac – 3 et bac +3
- Réforme du baccalauréat (Fin en 2021):
 - Examen en lien avec l'Enseignement Supérieur

RÉFORME DU LYCÉE: LES CHANGEMENTS...

- Pas de changements majeurs sur la classe de 2^{nde} GT
- Fin des séries générales (S – ES – L)
- Maintien des filières technologiques
- Changement dans les programmes au lycée → une exigence plus affirmée

LA CLASSE DE 2^{NDE} GT

TRONC COMMUN: 23h30

- **Français: 4h**
- **Histoire Géographie: 3h**
- **Langues vivantes A et B: 5h30**
- **Mathématiques: 4h**
- **Physique Chimie: 3h**
- **SVT: 1h30**
- **EPS: 2h**
- **EMC: 0h30**

NOUVEAUTES RENTREE 2019:

Entrée de 2 nouvelles disciplines dans le tronc commun

- **Sciences Economiques et Sociales: 1h30**
- **Sciences Numériques et Technologie: 1h30**

+ Choix d'une option facultative

Test de positionnement numérique en langue française et en mathématiques

Accompagnement personnalisé en expression écrite et orale (2h/semaine)

Accompagnement au choix de l'orientation

Orientation en 1^{ère} Générale ou en 1^{ère} Technologique (souveraineté du conseil de classe)

En vue du passage en 1^{ère}

- Voie générale: choix de 3 enseignements de spécialité (FIN DES SERIES S / L/ ES)**
- Voie technologique: choix d'une série**

APRÈS LA 2^{NDE} GT, LA VOIE GÉNÉRALE OU TECHNOLOGIQUE

BAC GENERAL (FIN DES SERIES)

- ❑ Privilégie l'écrit et la réflexion autour de notions abstraites et théoriques.
- ❑ Développe la culture générale et permet d'acquérir une méthodologie de travail en vue d'études longues (universités, écoles, CPGE)

BAC TECHNOLOGIQUE (8 SERIES)

- ❑ Privilégie un intérêt pour les projets plus concrets, un goût pour la manipulation et l'observation.
- ❑ Equilibre entre les disciplines générales et technologiques en vue d'études supérieures courtes (bac +2 ou 3: BTS, DUT, IUT, licence pro) et longues (classes prépa, universités...)

VOIE TECHNO

Choisir un domaine d'activité : 20 domaines possibles



8 séries de baccalauréats technologiques

STI2D
INDUSTRIE



STL
LABORATOIRE



STAV
AGRONOMIE



STMG
GESTION




ST2S
SANTÉ-SOCIAL



STD2A
ARTS APPLIQUÉS



TMD
MUSIQUE-DANSE



Hôtellerie
Hôtellerie-Restauration



VOIE TECHNO → Choisir un domaine d'activité

SERIE STI2D (Sciences et Technologies de l'Industrie et du Développement Durable)

→ S'adresse aux lycéens qui s'intéressent à l'innovation technologique dans le respect de la préservation de l'environnement.

→ Métiers de technicien ou d'ingénieur en électrotechnique, électronique, informatique, mécanique, génie civil, logistique, énergies renouvelables....

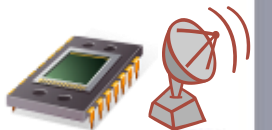
Tronc commun à toutes les séries technologiques: Français / Philosophie; Histoire Géographie; EMC; LV1 et 2; EPS; Mathématiques

En 1^{ère}, 3 Spécialités:

- **Innovation technologique**
- **Ingénierie et développement durable**
- **Physique Chimie et mathématiques**

En terminale, 2 Spécialités:

- **Ingénierie, innovation et développement durable avec 1 enseignement spécifique au choix** (architecture et construction OU énergies et environnement OU innovation technologique et eco conception OU système d'information et numérique)
- **Physique Chimie et mathématiques**



VOIE TECHNO



Choisir un domaine d'activité

SERIE STL (Sciences et Technologies de Laboratoire)

→ S'adresse aux élèves ayant un goût affirmé pour les sciences du vivant, les biotechnologies, les manipulations.

Total horaire
par semaine

1^{ère} de 26h à 30h
Term de 27h à 32h

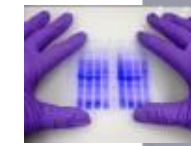
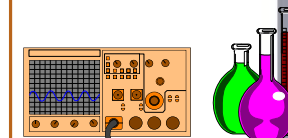
Tronc commun à toutes les séries technologiques: Français / Philosophie;
Histoire Géographie; EMC; LV1 et 2; EPS; Mathématiques

En 1^{ère}, 3 Spécialités:

- Physique chimie et mathématiques
- Biochimie biologie
- Biotechnologies ou sciences physiques et chimiques en laboratoire

En terminale, 2 Spécialités:

- Physique chimie et mathématiques
- Biochimie biologie biotechnologies ou sciences physiques et chimiques en laboratoire



VOIE TECHNO

→ Choisir un domaine d'activité

SERIE ST2S (Sciences et Technologies de la Santé et du Social)

- Concerne les élèves qui se destinent aux secteurs du social et du paramédical
- Perspectives professionnelles: infirmier, psychomotricien, audioprothésiste, technicien en analyses biomédicales, manipulateur en électroradiologie médicale, éducateur spécialisé

Tronc commun à toutes les séries technologiques: Français / Philosophie; Histoire Géographie; EMC; LV1 et 2; EPS; Mathématiques

Total horaire
par semaine

1^{ère} de 26h à 30h
Term de 27h à 32h

En 1^{ère}, 3 Spécialités:

- **Physique chimie pour la santé**
- **Biologie physiopathologie humaines**
- **Sciences et techniques sanitaires et sociales**

En terminale, 2 Spécialités:

- **Chimie, biologie et physiopathologie humaines**
- **Sciences et techniques sanitaires et sociales**



VOIE TECHNO → Choisir un domaine d'activité

SERIE STMG (Sciences et Technologies du Management et de la Gestion)

→ Management, gestion, économie, droit

→ Une poursuite d'études diversifiées dans la finance, la gestion, les ressources humaines, le marketing, la communication

Tronc commun à toutes les séries technologiques: Français / Philosophie; Histoire Géographie; EMC; LV1 et 2; EPS; Mathématiques

En 1^{ère}, 3 Spécialités:

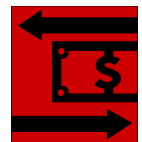
- **Sciences de gestion et numérique**
- **Management**
- **Droit et économie**

En terminale, 2 Spécialités:

- **Management, sciences de gestion et numérique avec 1 enseignement spécifique au choix: gestion et finance OU mercatique OU ressources humaines et communication**
- **Droit et économie**

Total horaire par semaine

1^{ère} de 26h à 30h
Term de 27h à 32h



VOIE TECHNO

→ Choisir un domaine d'activité

SERIE ST2A (Sciences et Technologies du design et des Arts Appliqués)

→ S'adresse aux élèves désireux d'exercer dans les secteurs du design graphique, du design d'espace, du design de mode, du design de produits, des métiers d'art.

Tronc commun à toutes les séries technologiques: Français / Philosophie; Histoire Géographie; EMC; LV1 et 2; EPS; Mathématiques

En 1^{ère}, 3 Spécialités:

- **Physique Chimie**
- **Outils et langages numériques**
- **Design et métiers d'art**

En terminale, 2 Spécialités:

- **Analyse et méthodes du design**
- **Conception et création en design et métiers d'art**

Total horaire par semaine

1^{ère} de 26h à 30h
Term de 27h à 32h



VOIE TECHNO



Choisir un domaine d'activité

SERIE STAV (Sciences et Technologies de l'Agronomie et du Vivant)

→ S'adresse aux élèves intéressés par l'agriculture, l'aménagement et la valorisation des espaces, la protection des milieux naturels, l'environnement, l'agroalimentaire



Tronc commun à toutes les séries technologiques: Français / Philosophie;
Histoire Géographie; EMC; LV1 et 2; EPS; Mathématiques

Uniquement dans les lycées d'enseignement général et technologique agricole avec des enseignements optionnels spécifiques

Total horaire par semaine

1^{ère} de 26h à 30h

Term de 27h à 32h

VOIE TECHNO



Choisir un domaine d'activité

SERIE STHR (Sciences et Technologies de l'Hôtellerie et de la Restauration)

Tronc commun à toutes les séries technologiques: Français / Philosophie;
Histoire Géographie; EMC; LV1 et 2; EPS; Mathématiques

Total horaire par
semaine

1^{ère} de 26h à 30h
Term de 27h à 32h

En 1^{ère}, 3 Spécialités:

- Enseignement scientifique
alimentation – environnement
- Sciences et technologies
culinaires et des services
- -Economie, gestion hôtelière

En terminale, 2 Spécialités:

- Sciences et technologies culinaires et des
services, enseignement scientifique,
alimentation, environnement
- Economie, gestion hôtelière



VOIE TECHNO



Choisir un domaine d'activité

SERIE TMD (Techniques de la Musique et de la Danse)

Tronc commun à toutes les séries technologiques: Français / Philosophie;
Histoire Géographie; EMC; LV1 et 2; EPS; Mathématiques

Total horaire par
semaine

1^{ère} de 26h à 30h
Term de 27h à 32h

En 1^{ère}, 2 Spécialités:

- Option instrument
- Option danse

En terminale, 2 Spécialités:

- Option instrument
- Option danse



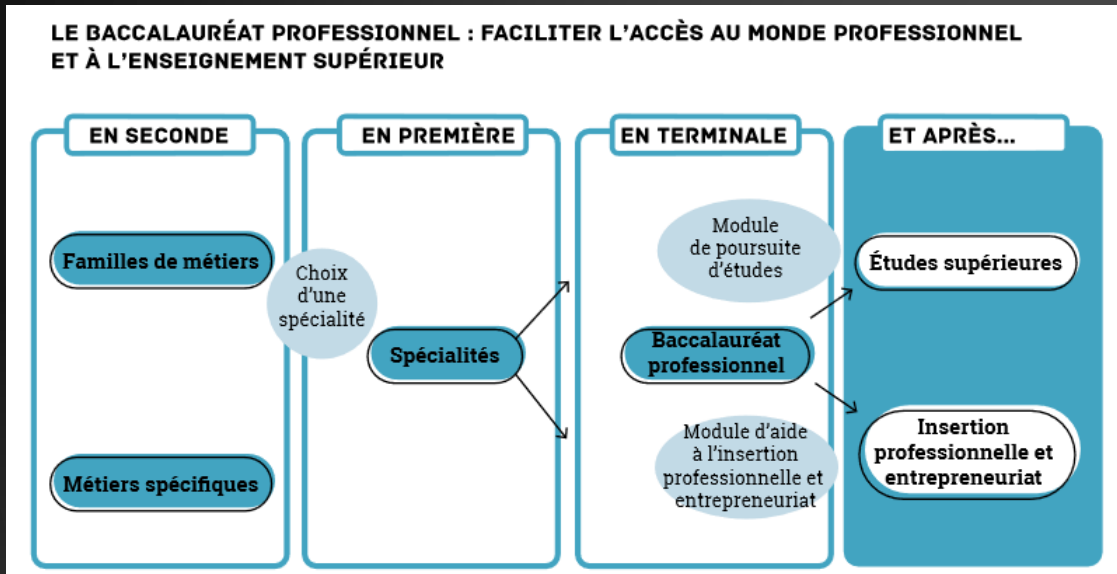
LA VOIE PROFESSIONNELLE

- ❑ Choisir une spécialité professionnelle en lien avec des métiers précis
- ❑ Elle s'organise en 3 ans (bac)
- ❑ La formation comprend:
 - ❑ Des enseignements généraux identiques pour tous les élèves, quelle que soit la spécialité du baccalauréat professionnel;
 - ❑ Des enseignements professionnels liés à la spécialité du bac professionnel
- ➔ Bon équilibre entre matières générales et matières professionnelles
- ❑ Elle peut se faire en initiale (école + stages en milieu professionnel) ou en apprentissage (1/3 du temps à l'école et 2/3 du temps de formation en entreprise)
- ❑ Il existe de nombreuses voies professionnelles

LA VOIE PROFESSIONNELLE

- **Avant la réforme: 300 spécialités (200 en CAP; 100 en bac pro)**
- **Réforme → Organisation de la classe de 2^{nde} professionnelle par grandes familles de métier:**
 - Métiers de la relation client
 - Métiers de la gestion administrative, du transport, de la logistique et de la sécurité
 - Métiers de l'hôtellerie-restauration, tourisme
 - Métiers de bouche
 - Métiers de l'aéronautique
 - Métiers de la beauté et du bien-être
 - Métiers des industries graphiques et de la communication
 - Métiers du numérique et de la transition énergétique
 - Métiers de la réalisation des produits mécaniques
 - Métiers de la maintenance des équipements industriels et des véhicules
 - Métiers du pilotage d'installations automatisées
 - Métiers du bois
 - Métiers de la construction durable, du bâtiment et des travaux publics
 - Métiers des études et de la modélisation numérique du bâtiment

LA RÉFORME DU LYCÉE PROFESSIONNELLE: ORGANISATION (VOIE PROFESSIONNELLE EN INITIALE)



- **2^{nde} pro:**

- 4 à 6 semaines en entreprise
- Fin de 2^{nde}: choix de spécialité

- **1^{ère} pro:**

- 6 à 8 semaines en entreprise
- Débute la préparation d'un chef d'œuvre en vue du bac

- **Term pro:**

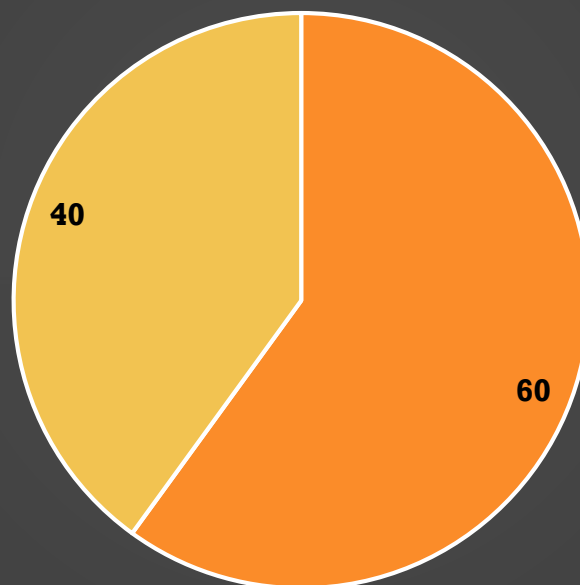
- 8 semaines en entreprise
- L'élève choisit entre:
 - Un module d'insertion professionnelle et d'entrepreneuriat pour faciliter son entrée dans l'emploi: rédaction d'un CV et de lettres de motivation, préparer aux entretiens de recrutement;
 - Un module de poursuite d'études s'il souhaite continuer sa formation post bac: préparation aux attentes de l'enseignement supérieur.



→ Alternance entre des périodes de cours et des périodes de travail en entreprise (rythme dense mais formateur)

LES EPREUVES DU BACCALAUREAT 2021

CONTRÔLE CONTINU



EPREUVES FINALES

Epreuve anticipée en 1^{ère}
(Français écrit et oral)

4 épreuves finales en terminale:

- 2 enseignements de spécialité (écrit)
- Philosophie (écrit)
- Oral final de 20 min

Mentions

Epreuves de rattrapage

POUR FACILITER LE DIALOGUE CONCERNANT L'ORIENTATION DE L'ELEVE: LA FICHE NAVETTE

1^{ère} phase / En janvier: distribution de la fiche navette sur laquelle vous signifierez un ou plusieurs vœux d'orientation (2^{nde} GT et / ou 2^{nde} PRO)



Avis de l'équipe pédagogique en conseil de classe de 2nd trimestre (mars)

Exemple: 2^{nde} GT envisageable OU envisageable si progrès OU inenvisageable pour le moment

ATTENTION: AVIS DE PRE ORIENTATION

2^{ème} phase / Fin mai: vœu(x) d'orientation indiqué(s) par la famille et l'élève



Avis de l'équipe pédagogique en conseil de classe de 3^{ème} trimestre

ATTENTION: AVIS D'ORIENTATION DEFINITIF

AVIS DU CONSEIL DE CLASSE SOUVERAIN

SI DESACCORD, possibilité pour la famille de faire appel auprès d'une commission extérieure

AFFECTATION DANS L'ENSEIGNEMENT PUBLIC

- Rechercher son ou ses lycées de secteur: bv.ac-versailles.fr/rechetab/lycproxi.php
- Information via Ecole Directe de la réception par l'établissement de la fiche de recueil des vœux pour l'Enseignement Public
- Distribution de la fiche par Mme RAINAUD à chaque élève demandant une affectation dans le public
- Compléter le dossier papier
 - Code INE: sur le bulletin scolaire de l'élève
 - Identité
 - Vœux
 - Signature
- Remplir avec soin les vœux (ATTENTION: 2nde professionnelle → donner intitulé exact)
- Rendre le dossier papier à Mme RAINAUD / Mme BLANGER
- Enregistrement des vœux PUBLICS par Mme RAINAUD sur AFFELNET
- Transmission de la fiche récapitulative des vœux via votre enfant (éviter erreurs de saisie) + signature des parents → A rendre au PP
- Nous n'avons pas la main sur les affectations

LES SUBTILITÉS DE L'AFFECTATION DANS L'ENSEIGNEMENT PUBLIC

- Cas de vœux mixtes (2^{nde} Pro et 2^{nde} GT) → Mettre en premier les vœux pro pour les sécuriser
- VŒUX:
 - Si 2 lycées de secteur: mettre les deux vœux
 - Si 1 lycée de secteur: mettre 1 seul vœu
 - Si lycée de secteur n'est pas le 1^{er} choix, il doit néanmoins apparaître en dernier vœu (sinon risque de ne pas être affecté).
- Cas spécifique du lycée Jeanne d'Albret
 - Affectation réservée aux habitants de St Germain
 - Choix d'options à capacités contraintes
- Cas 2^{nde} GT Section Européenne:
 - 1^{er} vœu: 2^{nde} GT section européenne / Charles de Gaulle
 - 2^{ème} vœu: 2^{nde} GT / Charles de Gaulle

 **NOTICE AVEC LA FICHE D'AFFECTATION A BIEN LIRE**

DEMANDE D'ASSOUPPLISSEMENT A LA CARTE SCOLAIRE

Dans les cas suivants:

- Fratries (fournir certificat de scolarité du frère / de la sœur)
- Elève avec un handicap
- Elève qui nécessite une prise en charge médicale importante
- Elève dont le domicile est en limite de secteur et proche géographiquement du lycée demandé
- Elève avec un parcours scolaire particulier (sportif de haut niveau)

→ DEMANDER UN DOSSIER A MME RAINAUD en même temps que le dossier de demande d'affectation dans le public.

AFFECTATION PUBLIQUE

Fiche de demande d'assouplissement à la carte scolaire

→ A demander à Mme
Rainaud

→ A remettre avec la
fiche de recueil des
vœux pour l'affectation

DEMANDE D'ASSOULPISSEMENT A LA CARTE SCOLAIRE (ENTREE EN 2^{nde}, 1^{ère} et TERMINALE GT)

(Ces demandes concernent l'admission dans un établissement en dehors de la zone géographique de desserte. Sont exclues, les demandes liées au changement de domicile, à la poursuite d'études dans un établissement qui prépare une série de 1^{ère} ou de baccalauréat non dispensée dans l'établissement d'origine, et celles qui concernent les 2^{èmes} à recrutement particulier)

A REMPLIR PAR LA FAMILLE	
NOM : _____ Prénom : _____ INE (obligatoire) : <input type="checkbox"/> <input type="checkbox"/> <input type="checkbox"/> <input type="checkbox"/> <input type="checkbox"/> <input type="checkbox"/> <input type="checkbox"/> <input type="checkbox"/> <input type="checkbox"/> <input type="checkbox"/> <input type="checkbox"/> <input type="checkbox"/> <input type="checkbox"/> <input type="checkbox"/> <input type="checkbox"/> <input type="checkbox"/> Date de naissance : ----/----/---- Nom du représentant légal : Mme <input type="checkbox"/> M <input type="checkbox"/> _____ Adresse (écrire en lettres majuscules) : _____ _____ Téléphone : _____ Portable : _____ Établissement fréquenté en 2018-2019 : _____ Classe : _____	VŒU(X) DE LA FAMILLE Lycée sollicité : _____ _____ Lycée sollicité : _____ _____ Classe (le cas échéant précisez la série, l'option) : _____ Langue vivante 1 : _____ Langue vivante 2 : _____

MOTIFS DE LA DEMANDE : cocher la case correspondante à votre situation et fournir les pièces justificatives (un courrier détaillé peut être joint)

- Élève souffrant d'un handicap (joindre l'avis de la Commission des Droits et de l'Autonomie). Le dossier est examiné en commission médicale.
- Élève nécessitant une prise en charge médicale importante à proximité de l'établissement demandé (joindre le justificatif de prise en charge hospitalière ou de l'établissement spécialisé sous enveloppe cachetée). Le dossier est examiné en commission médicale.
- Boursier au mérite (entrée en 2^{nde} : les services prendront en compte les mentions Bien et Très Bien du Brevet)
- Boursier sur critères sociaux (joindre le justificatif de bourse)
- Élève dont un frère ou une sœur est déjà scolarisé(e) dans l'établissement souhaité (joindre le certificat de scolarité)
- Élève dont le domicile est situé en limite de secteur et proche de l'établissement souhaité
- Élève qui doit suivre un parcours scolaire particulier (motiver la demande)

8. Autres

Courrier joint : OUI NON

DATE : ----/----/----

Signature du représentant légal 1 :

Signature du représentant légal 2 :

- Pour les demandes saisies dans AFFELNET-LYCEE par l'établissement d'origine, et concernant les critères 3 à 8, les pièces justificatives sont à présenter au chef d'établissement à la date indiquée par celui-ci. Cette fiche est à conserver dans le dossier de l'élève.
- Pour les demandes non traitées par AFFELNET (1^{ère} générale ou terminale GT) qui ne sont pas examinées en commission médicale (critère 1 et 2), envoyer la fiche à la DSDEN du département d'accueil avec les pièces justificatives.

RÉSULTAT DE L'AFFECTATION

- Résultats fin juin par courrier au domicile des parents
- En // INDP reçoit les décisions d'affectation
- ATTENTION: Différence entre AFFECTATION et INSCRIPTION
- Mme Rainaud vous envoie un code début juin vous permettant de vous connecter à un site et d'inscrire votre enfant dans le lycée public après réception de la notification d'affectation (Si problème de connexion, contacter le lycée d'affectation)

PASS PRO (POUR CERTAINS CAP ET CERTAINES 2^{NDES} PROFESSIONNELLES)

- En cas de demande de 2^{nde} pro spécifique: procédure pass pro à partir de mi-janvier
 - Appréciation et avis (avis très favorable, favorable, assez favorable, peu favorable, réservé) de l'établissement d'origine
 - Entretien de motivation OBLIGATOIRE dans l'établissement avec avis
 - Conjonction des deux avis → points bonus pour favoriser l'affectation

PASS CCD (CRÉATION CULTURE DESIGN)

- En cas de demande de 2^{nde} GT (2^{nde} STD2A) → Procédure Pass CCD à partir de mi-janvier
 - Appréciation et avis (avis très favorable, favorable, assez favorable, peu favorable, réservé) de l'établissement d'origine
 - Entretien de motivation dans l'établissement avec avis
 - Conjonction des deux avis → points bonus pour favoriser l'affectation

1 SEUL CHOIX POSSIBLE

- Une demande d'affectation dans l'enseignement public

Procédure d'affectation informatisée et qui passe par l'Institution Notre Dame

→ **COUPON REPONSE CHOIX Etablissement** à remettre au professeur principal de votre enfant **au plus tard pour le retour des vacances de la TOUSSAINT**

OU

- Une demande d'inscription dans un lycée privé catholique sous contrat avec l'Etat

Modalités d'inscription propre à chaque établissement

Démarche d'inscription à réaliser par les parents



PAS DE DOUBLE INSCRIPTION PRIVE / PRIVE OU PUBLIC / PRIVE

PRÉSENTATION DES LYCÉES DU SECTEUR SOUS FORMAT POWER POINT

- St Augustin
- L'AFIPE
- Lycée agricole le Buât
- Lycée agricole Sully
- St Thomas de Villeneuve
- Le Corbusier
- Charles de Gaulle
- Notre Dame Les Oiseaux

→ Tableau récapitulatif des enseignements d'exploration par établissement envoyé via Ecole Directe (et sur le site internet de Notre Dame de Poissy)